

あなたのボランティア魂に灯をつける! 🔥 かもしれない!? 

夏のボラ ンティア 体験 2026



機会があったらボランティアをしてみたい…
この夏、なにかチャレンジしてみよう!
どんな活動があるのかな??
…という皆さま、ぜひご参加ください!

● ボランティア体験の流れ

プログラムを選び
ボラポートさかたへ申し込む



締切：7月15日(水)17:00まで

(但し、定員になり次第締切)

▲申し込みフォーム

申込フォームにて(使用できない場合、お電話ください)

・高校生以下の方は保護者同意書もご作成ください。

(ボラポートさかたホームページよりダウンロードしてください)



交流ひろばでの「事前説明」に参加する

日時：7月22日(水)、23日(木)、24日(金)、25日(土)

16:00~か 17:00~ (各回 30分程度)

(25日(土)のみ 10:00~か 11:00~)

場所：酒田市交流ひろば(中町3-4-5)

・申し込みの際、上記から選んでください

・どうしても都合がつかない場合、ご相談ください。

・高校生以下の方は保護者同意書もご持参ください。



活動先でのオリエンテーション

主に、当日活動先で、または事前に活動先から電話などで説明がある場合もあります。活動先の電話番号を登録し、電話に出られなかった場合などは、必ず折り返し連絡をしてください。



ボランティア体験

● 対象

- ・酒田市・庄内町・三川町・遊佐町(庄内北部定住自立圏)在住(帰省中含む)、または通勤・通学しているかた
- ・小学5年生以上のかた
- ・活動前に「事前説明」に参加できるかた
- ・ボランティア活動保険に加入しているかた
(事前説明の際に加入できます)

● 期間 7月25日(土)~8月29日(土)

※期間内で体験プログラムと希望日を選択

● 定員 先着 120名

(活動先でも各日の定員あり)

● 費用 ボランティア活動保険料 350円

※プログラムによっては、昼食代の設定あり

※保険期間は年度末までです。受け入れが中止となった場合、体調不良等でキャンセルした場合など、保険料の返金はできません。

● 留意事項

- ・ボラポートさかたからの電話やメールを受けられるようにしておいてください。
- ・申し込み内容に変更がある場合は、ボラポートさかたまで速やかにご連絡ください。
- ・活動先の事情により、受け入れが中止になる場合があります。



▲ボラポートさかた
ホームページ

【問合せ・申込み】ボラポートさかた(酒田市ボランティア・公益活動センター)

〒998-0044 酒田市中町3-4-5 交流ひろば内

電話：0234-43-8165(平日8:30~17:15) FAX：0234-26-5617

メール：volunteer@sakata-shakyo.or.jp



夏のボランティア体験プログラム



プログラムの見かた

団体名／団体の住所・電話

- ①活動日
- ②活動時間
- ③対象（活動できる人）
- ④定員
- ⑤活動場所
- ⑥ボランティア体験の内容
- ⑦服装・持ち物・留意点など
- ⑧感染症等対策など

定員に達したプログラムは

- ・申し込みフォーム
 - ・ボラポートさかたホームページ
- でお知らせします。
確認の上、お申し込みください。

【ボランティア・市民活動団体など】

①松陵学区「学びと遊びの楽校」夏の寺子屋教室

光ヶ丘 3-1-1（松陵コミセン） ☎33-9100（担当：進藤）

子ども達の多様性に応えるには、多様なボランティアが必要です。子ども達と一緒に楽しみながら活動しましょう。

①7/30(木)、7/31(金)、8/3(月)、8/4(火)、8/5(水)

②9:30～11:30

③高校生、大学・専門生、一般

④1日10名まで ⑤上記

⑥小学生の夏休み期間の学習活動。前半1時間は、学習活動（学校課題・宿題など）。後半1時間は、日替わりで工作や手品、調理、運動などを予定している。

⑦動きやすい服装、内靴、水分、筆記用具

学生は、課題があれば学習道具（筆記用具）。前半一緒に課題学習を行います。

⑧高齢者の利用団体も同じ施設にいるため、当日体調不良の際は、連絡ください。

②図書館ボランティア 絵本の部屋

幸町 1-10-1 中央図書館（ミライニ）

子どもや絵本が好きな方、読み聞かせをしてみませんか?! 初めてでも、丁寧にサポートします!

①8/15(土)

②9:45～12:30

③小学5,6年生、中学生、高校生、大学・専門生、一般

④1日2名まで ⑤上記

⑥定例のおはなし会にて、絵本の読み聞かせ他。

⑦動きやすい服装、動きやすい靴、水分、筆記用具、マスク（事前に個別連絡し、選書など準備の案内をします）

⑧当日は検温の上、マスク着用。

③新婦人うたごえ

☎080-5573-2236（担当：齋藤）

現在6～7人のグループです。レパートリーは大変広いので、楽しくうたえると思います。

①8/6(木)、27(木)

②14:00～15:30

③小学5,6年生、中学生、高校生、大学・専門生、一般

④1日何名でも

⑤酒田市総合文化センター404号室（中央西町2-59）

⑥ギターで好きな歌を一緒にうたいます。歌集あります。

⑦うたいたい歌があれば、歌集等を持って来ていただいても構いません。

【ボランティア・市民活動団体など】

④たんぽぽの会

☎090-3369-6101（担当：守屋）

一度使った切手。どうして息を吹き返すのか？不思議ですね。海外のコレクターが記念切手を目当てに買い取っているのです。その売り上げの一部が世界中の困っている人たちへの支援につながっているのです。

①7/27(月)、8/24(月)

②13:00～15:00

③小学5,6年生、中学生、高校生、大学・専門生、一般（小学生、中学生は家族同伴）

④1日20名まで

⑤酒田市地域福祉センター（新橋2-1-19）

⑥使用済み切手の整理 軽作業

⑦準備はしておりますが、使い慣れているハサミを持参していただきますと助かります。

⑧強制ではありませんが、私どもはマスクを直用しております。

⑤みんなの居場所 古民家玉手箱

こども食堂「キッチンおとひめ」

黒森乙212-3 ☎090-7521-5143（担当：小林）

子どもたちから80代まで参加されます。みんなとお友達になりましょう。

①7/26(日)、8/8(土)、8/23(日)

②10:00～16:00

③小学5,6年生、中学生、高校生、大学・専門生、一般

④1日5～6名まで ⑤上記

⑥子どもたちと遊ぶ、調理手伝い、食事の準備、お話し相手

⑦動きやすい服装、エプロン、バンダナ、マスク
ランチは無料です。

【子どもたちに関わる活動】

⑥NPO 法人にこっと「みんなであそぼっ！」

二番町7-8 ☎23-6330（担当：佐藤）

乳幼児と保護者が無料で遊べる開放日です。かわいい赤ちゃんたちに会いに来て下さい。

①8/21(金) ②9:30～12:00

③小学5,6年生、中学生、高校生、大学・専門生

④1日5名まで

⑤富士見コミセン（曙町2-68-3）

⑥乳幼児との交流

⑦動きやすい服装、水分、タオル、筆記用具
（体操着可、スカート・ピアス・長い爪不可、くつ下着用）

⑧マスク着用自由、風邪症状がある場合参加不可

⑦NPO 法人にこっと「にこさんくらぶ」

二番町7-8 ☎23-6330（担当：佐藤）

乳幼児と保護者が無料で遊べる開放日です。かわいい赤ちゃんたちに会いに来て下さい。

①8/26(水) ②9:30～12:00

③小学5,6年生、中学生、高校生、大学・専門生

④1日5名まで

⑤松原コミセン（みずほ2-8-7）

⑥乳幼児との交流

⑦動きやすい服装、水分、タオル、筆記用具
（体操着可、スカート・ピアス・長い爪不可、くつ下着用）

⑧マスク着用自由、風邪症状がある場合参加不可

⑧酒田市直立八幡保育園

麓字上川原35 ☎64-2068（担当：石井）

元気に伸び伸びと園生活を楽しむ子どもたちと一緒に遊んでみませんか？お待ちしております！

①7/25(土)～8/29(土)（土日を除く）

②8:30～12:30

③高校生、大学・専門生、一般

④1日3名まで ⑤上記

⑥園児とのふれ合い、保育活動、環境整備のお手伝いなど

⑦動きやすい服装、内靴、水分、帽子、タオル、筆記用具、着替え、水遊び用の服、サンダル、白飯（おかずは給食を350円で提供しますので当日お持ちください）、エプロン、バンダナ

⑧体調不良の際は、ご遠慮下さい。

⑨酒田市直立松山保育園

字山田20-1 ☎61-4820（担当：佐藤）

少人数でアットホームな保育園です。子どもたちと一緒に、夏ならではの遊びを楽しみましょう！

①7/29(水)、30(木)、8/3(月)、4(火)、6(木)、7(金)

②9:00～12:00

③中学生、高校生、大学・専門生

④1日1名まで ⑤上記

⑥子どもたちと一緒に遊ぶ（室内遊び、水遊び、プール遊び）水遊び・プール遊びの準備・片づけ

⑦動きやすい服装、動きやすい外靴、内靴、水分、帽子、タオル、筆記用具、着替え、水遊び用の服か水着（水着は必要な方のみ）、サンダル、マスク

【子どもたちに関わる活動】

⑩泉保育園

東泉町 4-6-1 ☎26-0044 (担当：中村)
かわいくて、元気な子どもたちが待っています！
たくさんふれあって下さいね♪

①8/3(月)～28(金)

(土日祝日、8/13(木)～14(金)除く)

②9:00～15:00 または 9:00～12:00

③高校生、大学・専門生、一般

④1日2～3名まで ⑤上記

⑥子どもたちと一緒にあそぶ。食事・午睡・排泄の補助。掃除等。

⑦動きやすい服装、内靴、水分、帽子、タオル、水遊び用の服、サンダル、15:00 までの方は昼食、マスク

⑧状況によってはマスク着用等お願いすることもありますので、マスク持参下さい。

⑪北新橋保育園

北新橋 1-7-1 ☎24-8343 (担当：小野)
元気いっぱい子どもたちと過ごす笑顔あふれる楽しい時間。
一緒に活動してみませんか？

①7/27(月)～8/28(金)

(日祝、8/13(木)-15(土)除く)

②9:00～16:00 (時間短縮は要相談)

③高校生、大学・専門生

④1日3～4名まで ⑤上記

⑥子ども達と一緒にあそんだり、絵本の読み聞かせやサポート。
子どもたちが過ごす環境整備や清掃など。

⑦動きやすい服装、動きやすい外靴、内靴、水分、帽子、タオル、筆記用具、着替え、活動時間によって昼食

⑧風邪の症状や体調不良の場合は、参加をご遠慮ください。



⑫小鳩保育園

千石町 1-5-40 ☎22-3594 (担当：齋藤)
元気いっぱい子どもたちと一緒に遊びませんか？
保育に興味のある方、ぜひいらして下さい。

①7/29(水)～31(金)、8/4(火)～6(木)

②9:00～13:00 または 9:00～15:00

③中学生、高校生、大学・専門生

④1日3名まで ⑤上記

⑥子どもと一緒に遊んだり、身の回りのことを手伝ったりする。プール掃除や室内の掃除等の環境整備をする。

⑦動きやすい服装、動きやすい外靴、内靴、水分、帽子、タオル、筆記用具、着替え、白飯(おかずは給食を300円で提供しますので当日お持ち下さい)。汚れてもいい服装でお越し下さい。

⑧体調が良い状態でお越し下さい。

⑬宮野浦保育園

宮野浦 3-12-23 ☎31-0816 (担当：伊藤)
元気いっぱい子どもたちとあそびませんか？お待ちしております。

①7/27(月)～8/28(金)

(土曜日、8/10(月)～8/14(金)除く)

②9:00～11:00

③中学生、高校生、大学・専門生、一般

④1日2～3名まで ⑤上記

⑥保育補助、園内外整備

⑦動きやすい服装、動きやすい外靴、内靴、水分、帽子、タオル、筆記用具、着替え、サンダル

⑭若宮保育園

若宮町 1-18-1 ☎31-2245 (担当：加藤)
子どもの世界を一緒に楽しんでみませんか！お待ちしております。

①7/25(土)～8/29(土) (8/10(月)～21(金)と土日祝日を除く)

②9:00～16:00 の間で希望に応じます。

③小学5,6年生、中学生、高校生、大学・専門生

④1日2名まで ⑤上記

⑥保育補助、その他

⑦動きやすい服装、動きやすい外靴、内靴、水分、帽子、タオル、筆記用具、着替え、水遊び用の服、活動時間によって昼食

【子どもたちに関わる活動】

⑮新堀保育園

木川字アラコウヤ 35 ☎93-2103 (担当：佐藤)

園児との交流を存分に楽しんでいただきたいと思います。

①7/25(土)～8/29(土)

(土日祝日と8/13(木)～14(金)を除く) ②9:30～16:00 の都合の良い時間帯

③小学5,6年生、中学生、高校生、大学・専門生、一般

④1日2名まで ⑤上記

⑥園児と遊ぶ、職員の手伝い

⑦動きやすい服装、動きやすい外靴、水分、帽子、タオル、着替え、水遊び用の服、サンダル、活動時間によっては白飯（おかずは給食を300円で提供しますので当日お持ちください）

※活動中の写真撮影（携帯所持）はご遠慮願います。

⑯黒森保育園

黒森字草刈谷地 77 ☎92-2448 (担当：加藤)

黒森保育園の可愛い子どもたちと明るく元気な職員が参加をお待ちしています。よろしくお願ひします。

①8/5(水)、6(木)、19(水)、20(木)、26(水)、27(木)

②10:00～11:00

③小学5,6年生、中学生、高校生、大学・専門生、一般

④1日4名まで ⑤上記

⑥子どもたちとあそんだり、保育補助をしながら、保育士の仕事を体験する。

⑦動きやすい服装、動きやすい外靴、内靴、水分、帽子、タオル、着替え ※定期的に水あそびも行います。

⑧マスク着用は個人の判断でお願いします。

⑰中平田保育園

熊手島字道の上熊興屋 35 ☎22-9627 (担当：阿部)

子どもと触れ合いたい方、どうぞご参加ください。かわいい子どもたちが待っています。

①7/27(月)～8/7(金)、8/17(月)～28(金) (土日除く)

②9:00～16:00 の間で希望に応じます。

③中学生、高校生、大学・専門生、一般

④1日2名まで ⑤上記

⑥保育補助、掃除

⑦動きやすい服装、動きやすい外靴、内靴、水分、帽子、タオル、筆記用具、着替え、水遊び用の服、活動時間によって白飯（おかずは給食を320円で提供しますので当日お持ちください）エプロン、バンダナ



⑱広野保育園

広野字中通 40-3 ☎92-2445 (担当：齋藤)

元気いっぱい子ども達とたくさん交流してくださいね。お待ちしております。

①7/27(月)～8/28(金)

(土日祝日と8/13(木)～17(月)除く)

②8:30～17:00 で希望に応じます。

③小学5,6年生、中学生、高校生、大学・専門生、一般

④1日3名まで ⑤上記

⑥子どもと一緒に遊んだり、身の回りの手伝いをお願いします。

⑦動きやすい服装、動きやすい外靴、内靴、水分、タオル、筆記用具、着替え、活動時間によって白飯（おかずは給食を300円で提供しますので当日お持ちください）

⑲十坂こども園

十里塚字村東山 157 ☎31-1670 (担当：小田)

かわいい赤ちゃん、元気な子どもたち、ヤギのゆきちゃん、木の香りの園舎で待っています。おいしい昼食、手作りおやつもどうぞ召しあがれ！

①8/4(火)～8/28(金)

(土日祝日と8/12(水)～16(日)を除く)

②9:00～15:30 の間で希望に応じます。

③高校生、大学・専門生、一般

④1日2名まで ⑤上記

⑥子ども達と一緒に楽しく過ごす。清掃補助・教材準備

⑦動きやすい服装、動きやすい外靴、水分、帽子、タオル、筆記用具、着替え、活動時間によっては白飯（おかずは給食を無料で提供します）

【子どもたちに関わる活動】

⑩若草幼稚園・若草ベビールーム

日吉町 1-4-34 ☎22-2132（担当：富樫）

“保育について学びたい！”“子どもと接することが好き！”“保育に興味がある！”という方、元気な子どもたちと楽しく過ごしましょう。

①7/25(土)～8/29(土)（土日祝日と8/12(水)～14(金)を除く）

②9:00～15:00

③中学生、高校生、大学・専門生（小学5,6年生と一般は要相談）

④1日3名まで

⑤上記（若草幼稚園3歳児以上）

⑥活動の中で子どもの自立を促すようなお手伝い（食事、トイレ排泄など）、子どもたちと遊ぶこと、園内外の清掃

⑦動きやすい服装、動きやすい外靴、内靴、水分、帽子、タオル、筆記用具、着替え、昼食、エプロン、バンダナ

⑧マスク着用は個人の判断でお願いします。



⑪黒森学区学童保育所 黒森字一の木 450 ☎92-2448（担当：黒森保育園 加藤）

子ども好き、学童ってどんな所？興味のある方、お手伝いをお願いします。

①7/31(金)～8/26(水)（土日祝日と8/10(月)～14(金)を除く）

②13:00～16:00

③高校生、大学・専門生、一般

④1日2名まで ⑤上記

⑥子ども達と一緒に遊んでもらう（走ったり、カードゲーム、ボール遊び等）

⑦動きやすい服装、内靴、タオル、マスク

⑧マスク着用をお願いします。

【障がいのあるかた・子どもたちに関わる活動】

⑫スペシャルオリンピックス日本・山形酒田支部 ☎090-1491-7765（担当：石垣）

スペシャルオリンピックス日本は「Be with all」というスローガンのもと「みんなが輝き、誰ひとり取り残されない社会」を目指し、知的障害のある人とない人が共にいることが当たり前となる共生社会の実現に向けて活動を展開しています。

①8/1(土)、8/15(土) ②9:45（集合）～11:45頃まで

③中学生、高校生、大学・専門生、一般 ④1日3名まで

⑤大成ボウル（東両羽町6-17）

⑥ボウリングの練習をするアスリートと一緒にレーンに交じって、応援やプレーをする中で興味や理解を深める。

⑦動きやすい服装（ジーンズ不可）

⑧極カマスクの着用をお願いします。

⑬放課後等デイサービスあらた

東町 1-15-25 ☎26-0488（担当：東海林）

小1から高2までの障がいのある児童が通所しています。

①7/25(土)～8/29(土)（土日祝日を除く）8/7(金)は夏祭りです。来てくださる方、大歓迎です。

②9:00～18:00の都合の良い時間

③中学生、高校生、大学・専門生

④1日2～3名まで ⑤上記

⑥放課後等デイサービス児童支援、環境整備、片づけ、清掃、遊具消毒（8/7(金)午前中のみ、夏祭りのお手伝いの活動あり）

⑦動きやすい服装、動きやすい外靴、水分、帽子、タオル、筆記用具、着替え、活動時間によって昼食、マスク

⑧来館前に検温、健康チェックをお願いします。

障がいのあるかた・子どもたちに関わる活動

㉔放課後等デイサービス ライト

亀ヶ崎 5-7-24 ☎28-9715 (担当: 加藤)

発達障害、医療的ケアを必要とする小学生～高校生のお子様を受け入れています。子どもが大好きな方、保育士・看護師・リハビリ職を目指す方、大歓迎です。

①7/27(月)～8/24(月)

(土日祝日、8/13(木)～14(金)を除く)

②9:00～17:00 の都合の良い時間帯

③中学生、高校生、大学・専門生、一般

④1日3名まで ⑤上記

⑥運動、療育ゲーム、創作活動、学習支援等の補助

⑦動きやすい服装、水分、お昼の時間帯(12時～13時)を含む場合は白飯(おかずは給食を360円で提供します)ので当日お持ちください)

⑧検温協力

㉕放課後等デイサービス事業所ならはし

榎橋字大林 4-2 ☎25-0170 (担当: 太田)

子どもたちと一緒に様々な活動に参加していただき、交流を楽しんでほしいです。

①7/25(土)～8/29(土) (日祝、8/13(木)～15(土)除く)

②14:30～17:00 平日放課後

10:00～17:00 土曜、学校長期休業

半日単位可(10:00～12:00、13:00～17:00)

③小学5,6年生、中学生、高校生、大学・専門生、一般

④1日2名まで ⑤上記

⑥日常生活サポート、集団生活適応トレーニング、自然体験活動、創作的活動、療育、学習活動、運動あそび、平田B&Gプール(長期休業中(月)(水)(金)午後)

⑦動きやすい服装、動きやすい外靴、水分、帽子、タオル、筆記用具、*着替え、*水着、*水遊び用の服、*サンダル、活動時間によって昼食
*はその日の活動内容により必要になります。

⑧体調不良時は参加をご遠慮ください。マスクは自由。

㉖放課後等デイサービス事業所あすか

飛鳥字契約場 45-4 ☎25-5905 (担当: 村井)

子どもたちと一緒に様々な活動に参加していただき、交流を楽しんでほしいです。

①7/25(土)～8/29(土) (日祝、8/13(木)～15(土)除く)

②14:30～17:00 平日放課後

10:00～17:00 土曜、学校長期休業

半日単位可(10:00～12:00、13:00～17:00)

③小学5,6年生、中学生、高校生、大学・専門生、一般

④1日2名まで ⑤上記

⑥日常生活サポート、集団生活適応トレーニング、自然体験活動、創作的活動、療育、学習活動、運動あそび、平田B&Gプール(長期休業中(月)(水)(金)午後)

⑦動きやすい服装、動きやすい外靴、水分、帽子、タオル、筆記用具、*着替え、*水着、*水遊び用の服、*サンダル、活動時間によって昼食
*はその日の活動内容により必要になります。

⑧体調不良時は参加をご遠慮ください。マスクは自由。

㉗キッズスクールメグシィ亀ヶ崎教室

酒田市亀ヶ崎 4-1-14

☎申し込み者へお伝え(担当: 太田)

特性を持った子ども達と楽しく遊びましょう!

①8/18(火)、20(木)(1日でも大丈夫です)

②13:00～17:00

③高校生、大学・専門生

④1日1名まで ⑤上記

⑥利用児童の遊び・活動の補助

⑦動きやすい服装、動きやすい外靴、内靴、水分、タオル、筆記用具

⑧当日マスク着用をお願いする場合があります。

㉘キッズスクールメグシィ東泉町教室

酒田市東泉町 6-1-8

☎申し込み者へお伝え(担当: 小野寺)

特性を持った子ども達と楽しく遊びましょう!

①8/5(水)、6(木)(1日でも大丈夫です)

②13:00～17:00

③高校生、大学・専門生

④1日1名まで ⑤上記

⑥利用児童の遊び・活動の補助

⑦動きやすい服装、動きやすい外靴、内靴、水分、タオル、筆記用具

⑧当日マスク着用をお願いする場合があります。

高齢のかたに関わる活動

㉨酒田市デイサービスセンターいづみ

東泉町 4-6-13 ☎26-7345 (担当: 田村・岩崎)

人と人のつながりを感じるやさしい時間を一緒に過ごしませんか。

①7/27(月)-8/29(土) (日曜除く) ②9:00-12:00

③中学生、高校生、大学・専門生、一般

④1日2名まで ⑤上記

⑥ご利用者様の迎えの手伝い、話し相手、整髪(ドライヤーかけ)、配膳、お茶出し等

⑦動きやすい服装、内靴

⑧マスク着用、検温、手指消毒

㉩パワーリハデイサービス酒田

こあら 3-1-5 ☎申込者へお伝え(担当: 大場)

リハビリ専用マシンで身体機能の回復を図り、自立支援を目的としているデイサービスです。ご参加お待ちしております。

①7/25(土)-8/29(土) (日、8/13-15 除く)

②9:00-11:30

③高校生、大学・専門生、一般

④1日2名まで ⑤上記

⑥飲み物の提供、血圧・体温測定のお手伝い、ご利用者様とのふれ合い交流

⑦動きやすい服装、内靴、水分、マスク

⑧マスク着用。風邪などの症状がある場合要連絡。

㉪特別養護老人ホーム かたばみ荘

北千日堂前字松境 18-1 ☎35-1451 (担当: 菅原)

あなたの活動が職員の負担を減らしたり、入所する高齢者の方々の満足度を高めたりと、施設全体を見てもボランティア活動は非常にメリットがあります。

①7/25(土)~8/29(土) (土日祝日を除く)

②9:30~11:00 または 14:00~15:30

③小学5,6年生、中学生、高校生、大学・専門生、一般

④1日3名まで ⑤上記

⑥施設内外及び介護用品の清掃、レクリエーション等への参加、利用者のお話相手など

⑦動きやすい服装、内靴、水分、タオル、筆記用具、エプロン、マスク

⑧来荘時、検温とマスク着用をお願いしております。体調が悪い方は、活動をご遠慮ください。

㉫多機能施設かたばみ荘

光ヶ丘 2-3-19 ☎35-1453 (担当: 村上)

ボランティアの方々が来てくださるのを、皆さん本当に楽しみにしています。ご都合がよろしければ、ぜひお越しください。

①7/25(土)~8/29(土) (土日祝日を除く)

②9:30~11:30 または 13:30~15:30

③小学5,6年生、中学生、高校生、大学・専門生、一般

④1日3名まで ⑤上記

⑥施設内外及び介護用品の清掃、レクリエーション等への参加、利用者のお話し相手など

⑦動きやすい服装、内靴、水分、タオル、マスク
(貴重品の持参はご遠慮ください)

⑧来荘時に検温を含めた健康チェックをいたします。体調が悪い方や活動当日の時点で同居家族等が感染症等に罹患している場合は、活動をご遠慮ください。

㉬養護老人ホーム かたばみの家

北千日堂前字松境 16 ☎35-1471 (担当: 菅原)

入所者の皆さんと、楽しく交流しながら活動できることを楽しみにしております。

①7/25(土)~8/29(土) (土日祝日を除く)

②14:00~15:00

③小学5,6年生、中学生、高校生、大学・専門生、一般

④1日3名まで ⑤上記

⑥施設内外及び介護用品の清掃、レクリエーション等への参加、利用者のお話し相手など

⑦動きやすい服装、内靴、水分、タオル、マスク

⑧マスクの着用をお願いします。受付の際に、体調確認、検温をさせていただきます。



高齢のかたに関わる活動

⑭老人保健施設 明日葉

曙町 2-18-6 ☎22-3885 (担当: 小柳)

“明るい挨拶” “明るい笑顔” “明るい声かけ” の三原則のもと、介護・医療・リハビリのサービスを提供しております。元気なスタッフが参加をお待ちしております！

①7/25(土)～8/29(土)の平日(土日祝日以外) ②9:00～16:00 の都合の良い時間

③中学生、高校生、大学・専門生、一般 ④1日2名まで

⑤上記

⑥ご利用者様との交流、お茶や食事の配膳、清掃、レクリエーションの活動の介助など

⑦動きやすい服装、内靴、水分、筆記用具、活動時間によって昼食、マスク ※爪の長さなどの身だしなみに留意して下さい。

⑧マスクの着用をお願いします。少しでも体調がおかしい時には無理をせずお知らせ頂ければと思います。

⑮介護予防センター さくら広野

広野字末広 102-1 ☎92-4531 (担当: 佐藤)

日替わりで毎日レクリエーションを実施しています。

①7/25(土)～8/29(土) (日曜日以外)

②14:00～16:00

③小学 5,6 年生、中学生、高校生、大学・専門生、一般

④1日4名まで ⑤上記

⑥ご利用者様との交流等

⑦内靴、マスク

⑧活動中のマスク着用

⑯健生ふれあいクリニック

通所介護、通所リハビリテーション

泉町 1-16 ☎33-6333 (担当: 尾形)

利用者様に寄り添っていただけると嬉しいです。

①8/3(月)～8/28(金) (土日を除く)

②9:30～16:00 のどの時間でも可

③中学生、高校生、大学・専門生、一般

④1日2名まで ⑤上記

⑥利用者へのお茶、食事、おやつ、配膳・下膳、ドライヤーかけ、レクリエーションの参加・応援・準備・後片付けなど

⑦動きやすい服装、内靴、水分、マスク

⑧事業所内ではマスク着用

⑰認知症対応型グループホーム ほなみ

本楯字前田 127-2 ☎91-7123 (担当: 佐々木)

日々活動的に過ごしています。元気に関わっていききたい方、自信がなくても安心して参加できますので、よろしくをお願いします。

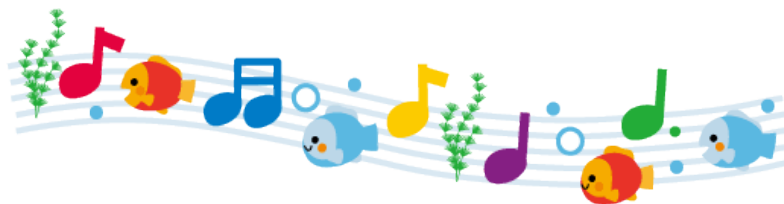
①7/25(土)～8/29(土) ②14:00～15:00

③高校生、大学・専門生、一般 ④1日1～2名まで ⑤上記

⑥利用者様とのコミュニケーションやレク活動

⑦動きやすい服装、動きやすい外靴、内靴、帽子、タオル、マスク

⑧参加時はマスク着用と検温をお願いします。



高齢のかたに関わる活動

⑳ グループホーム まいづる

麓字横道 10-8 ☎25-0525 (担当：遠田)
自然豊かな環境にある施設です。高齢者とのふれあいで色々学んで頂きたいと思えます。

- ①7/29(水)、30(木)、31(金)
- ②9:00~11:00
- ③小学5,6年生、中学生、高校生
- ④1日2名まで ⑤上記
- ⑥レクリエーションの手伝い
- ⑦動きやすい服装、内靴、水分、マスク
- ⑧発熱など体調不良時、事前に連絡をください。

㉑ 特別養護老人ホーム 幸楽荘

小泉字前田 50 ☎64-3711 (担当：佐藤)
介護の仕事にもスマートフォンとインカムが必須となっています。ぜひご覧下さい。

- ①7/25(土)~8/29(土) (土日祝日を除く)
- ②10:00~12:00
- ③小学5,6年生、中学生、高校生、大学・専門生、一般
- ④1日3名まで ⑤上記
- ⑥レクリエーション等 介護業務の補助
- ⑦動きやすい服装、内靴、水分、タオル、マスク
- ⑧マスクの着用、風邪症状がある場合はお控え下さい。

㉒ 地域密着型特別養護老人ホーム サン・シティII

曙町 2-28-5 ☎26-7770 (担当：後藤)
施設見学と説明も含んでいます。学生、一般の方で興味のある方は清掃ボランティアに参加してみませんか。

- ①8/3(月)~28(金) (土日祝日、8/13(木)-8/15(土)除く) ②9:30~11:30
- ③中学生、高校生、大学・専門生、一般
- ④1日2名まで ⑤上記
- ⑥車椅子清掃
- ⑦動きやすい服装、内靴、水分、マスク
- ⑧マスク着用

㉓ サン・シティ指定通所介護事業所

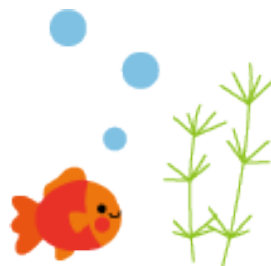
曙町 2-28-5 ☎26-7770 (担当：庄司)
元気に活動いただける方、初めての方も大歓迎です。お気軽にお越し下さい。

- ①7/28(火)、29(水)、8/1(土)、5(水)
- ②10:30~11:30
- ③高校生、大学・専門生、一般
- ④1日1~2名まで ⑤上記
- ⑥福祉用具・建物内外の清掃、雑草取り、窓拭き、利用者の方との交流、お茶出し
- ⑦動きやすい服装、動きやすい外靴、内靴、水分、帽子、タオル、マスク
- ⑧体調確認、マスクの持参、来所時の検温をお願いします。感染状況によっては、活動を見合わせる場合もあります。

㉔ ケアハウス サンハイツ酒田

曙町 2-26-9 ☎26-7400 (担当：黒井)
サンハイツの元気な入居者さん達と一緒に楽しんでいただけたらうれしいです。

- ①8/4(火)
- ②13:30~16:30
- ③高校生、大学・専門生
- ④1日6名まで ⑤上記
- ⑥夏祭り(縁日)のお手伝いです。
- ⑦動きやすい服装、内靴、タオル、マスク
- ⑧体調確認をお願いします。



高齢のかたに関わる活動

④③ グルーフホームサン・シティ (夏祭り)

曙町 2-28-5 ☎26-7788 (担当: 後藤)
夏祭りを一緒に盛り上げ、一緒に楽しい時間を過ごしましょう。

- ① 7/30(木)
- ② 13:30~15:30
- ③ 高校生、大学・専門生、一般
- ④ 1日2名まで ⑤ 上記
- ⑥ 室内で行う夏祭りのゲームなどの補助
- ⑦ 動きやすい服装、内靴、水分、タオル、マスク
- ⑧ マスクの着用をお願いします。風邪など諸症状があった場合は、連絡・相談のうえで参加の有無を判断させていただきます。

④④ グルーフホームサン・シティ

曙町 2-28-5 ☎26-7788 (担当: 後藤)
なかなか清掃まで手が回っていない状況です。ボランティアさんの力を貸してください。

- ① 7/27(月)~8/3(月)
- ② 13:30~15:30
- ③ 高校生、大学・専門生、一般
- ④ 1日2名まで ⑤ 上記
- ⑥ 室内のエアコン掃除など、環境整備活動
- ⑦ 動きやすい服装、内靴、水分、タオル、マスク
- ⑧ マスクの着用をお願いします。風邪など諸症状があった場合は、連絡・相談のうえで参加の有無を判断させていただきます。

④⑤ 介護老人保健施設ひだまり

中町 3-5-23 ☎25-6356 (担当: 佐藤)
入所さんと一緒にレクリエーションに参加していただき、楽しい時間を作っていただければと思います。

- ① 7/25(土)~8/29(土)
(土日祝日と 8/10(月)~14(金)を除く)
- ② 14:30~16:30
- ③ 中学生、高校生、大学・専門生、一般
- ④ 1日2名まで ⑤ 上記
- ⑥ レクリエーション活動のお手伝い、チェスト等の清掃、お茶の準備のお手伝い
- ⑦ 動きやすい服装、内靴、水分、筆記用具、マスク

④⑥ 本間病院 通所リハビリテーション

中町 3-5-23 ☎22-4709 (担当: 三浦)
福祉やリハビリに興味がある方、大歓迎です！利用者さんも出会いを楽しみにしているので、気軽にお申し込み下さい。

- ① 7/25(土)~8/29(土) (日と 8/13(木)除く)
- ② 10:00~12:00 または 13:30~15:30
- ③ 中学生、高校生、大学・専門生、一般
- ④ 1日2名まで ⑤ 上記
- ⑥ リハビリ・レクリエーションのお手伝い、着脱介助、整髪介助、環境整備、おやつやお茶提供のお手伝い
- ⑦ 動きやすい服装、内靴、水分、筆記用具、マスク
- ⑧ マスク着用、活動前の検温・消毒

④⑦ 夏の学習会 手話を体験してみよう

① 8/1(土) 10:00-11:30
その他詳細は裏表紙をご覧ください

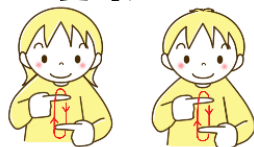


あなたのボランティア魂に灯をつける! 🔥 かもしれない!?



※学習会だけの参加の方は、事前説明への参加、保護者同意書、ボランティア活動保険料は必要ありません。

手話を体験してみよう



～しゅわ～

手話は、耳のきこえない「ろう」の方たちなどが、手や指を使って会話をする言語です。

このプログラムでは、手話での簡単なあいさつや自己紹介などを教わります。

- ☆日 時 8/1(土) 10:00～11:30
- ☆場 所 交流ひろば(中町3-4-5) 2階研修室
- ☆対 象 小学生～一般
- ☆定 員 16名程度
- ☆内 容 手話でのあいさつや自己紹介などを学ぶ
- ☆持ち物 筆記用具
- ☆申込み 7/15(水)まで

下記申し込みフォームまたは電話にて

【問合せ・申込み】：ボラポートさかた
(酒田市ボランティア・公益活動センター)
〒998-0044 酒田市中町 3-4-5 交流ひろば内
電話：0234-43-8165 (平日 8:30～17:15)
FAX：0234-26-5617
メール：volunteer@sakata-shakyo.or.jp



▲ボラポートさかた
ホームページ



▲申し込みフォーム