

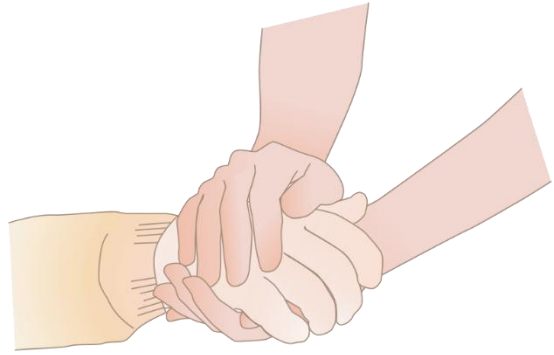
# グリーフケアカフェゆう水<sup>すい</sup>

## 活動概要

かけがえのない家族、友人を亡くした人の悲嘆（グリーフ）に寄り添い、分かち合う会を運営する。

## 活動内容紹介

- ・ 亡くした人への思いを語り合う。
- ・ 批評したり、アドバイスしたりすることをせず、その思いをただ聞き合う。（話さず聞くだけの参加でもよい）
- ・ お茶を飲みながら心安らぐ時間を過ごす。（お茶代100円）



## 年間の活動予定

- ・ 定期的に月1回グリーフケアの会を開く。

※メンバーの募集状況：随時募集

担当            代表   加賀   絹子

T E L           0234-22-1406      FAX 0234-22-1406

所在            〒998-0874   酒田市四ツ興野8-5

メール          0va32516202068v@ezweb.ne.jp

H P