



**2016 酒田市ボランティアセンター**  
あなたのボランティア魂に灯をつける!!! かもしれない!?



# 夏のボランティア体験メニュー表

## 保育園

### 子どもに関わる活動

※障がいをもつ子どもに  
関わる活動は P4 へ

#### ①仁助新田保育園

北俣字仁助新田 36 ☎54-2615  
夏祭りといえば、わたあめ、かき氷、  
おばけ屋敷、あてもの等色々な出店が  
並びます♪お店屋さんになって、夏祭  
りを一緒に楽しんでみませんか♡ 皆  
さんの力を期待しています。

- ①7/30 (土)
- ②8:30~11:30
- ③中学生、高校生、大学・専門生
- ④1日4名まで
- ⑤上記
- ⑥「夏祭り」のお手伝い
- ⑦動きやすい服装、内ズック
- ⑧後日活動先にて

#### ②若竹保育園

若竹町 2-11-25 ☎22-0160  
0歳から5歳の可愛い園児の笑顔に  
癒されます。一緒に童心にかえって遊  
びましょう!

- ①7/18 (月)~29 (金)  
(7/23 (土) 24 (日) を除く)
- ②9:00~11:00
- ③高校生、大学・専門生
- ④1日2名まで ⑤上記
- ⑥園児の遊びの援助、水遊びの前後の  
世話
- ⑦T シャツ・ジャージ等動きやすい  
服、内ズック、帽子、T シャツの着  
替え(水遊びで濡れた時)
- ⑧当日 9:00~

## メニューの見かた

団体名

団体の住所・電話

①活動日

※掲載されているもののうち希望の日を  
選んでお申し込みください。

②活動時間

※希望の時間を選べるものもあります。

③対象(活動できる人)

④定員

⑤活動場所

⑥ボランティア体験の内容

⑦服装・持ち物・留意点など

⑧オリエンテーション

- ・合同オリエンテーション…7/10 (土) はじ  
まりの会(説明会)第2部で行います。
- ・当日…体験日当日に説明があります。



#### ③NPO 法人 にこっと

二番町 7-8 ☎23-6330  
かわいい!! 乳幼児とふれあって  
みませんか…

- ①7/28 (木)、8/3 (水)、4 (木)、  
5 (金)
- ②10:00~11:30
- ③中学生、高校生、大学・専門生
- ④1日2名まで
- ⑤上記
- ⑥広場での活動の補助(乳幼児との  
ふれあい)
- ⑦汚れてもよい清潔な服装(活動的  
なもの)
- ⑧当日 10:00~

#### ④松山保育園

山田 20-1 ☎61-4820

- ①7/18 (月)~8/1 (月)、  
8/8 (月)~8/10 (水) のうち  
月・火・水・木・金曜日
- ②9:00~16:00 の都合のよい時間
- ③中学生、高校生、大学・専門生
- ④1日2~3名まで
- ⑤上記
- ⑥環境整備(絵本整理、ガラス磨き  
等)、保育補助
- ⑦動きやすい服装、内ズック、着替え、  
帽子、お弁当(給食を注文する場  
合は実費 250 円+白ご飯)
- ⑧後日連絡、上記にて



### ⑤八幡保育園

麓字上川原 35 ☎64-2068  
広い園庭、広い園舎を伸び伸び遊ぶ子どもたちのためにお力をおかりしたいと思います。よろしくお願い致します。

- ①7/21 (木)、7/22 (金)
- ②9:00~11:30
- ③大学・専門生
- ④1日2名まで
- ⑤上記
- ⑥草むしり、絵本の整理
- ⑦汚れても良い服装、外に出る際の虫よけ対策
- ⑧当日9:00~

### ⑧亀ヶ崎保育園

亀ヶ崎 3-14-29 ☎22-2013  
①8/2 (火)、9 (火)、23 (火)  
②9:00~15:00

- ③一般
- ④1日2名まで
- ⑤上記
- ⑥子どもとかかわり一緒に遊ぶ、生活の介助(食事・排泄など)、環境のお手伝い(掃除、絵本の修理、草むしりなど)
- ⑦動きやすい服装、帽子、汗ふきタオル、上靴、エプロン、Tシャツなどの着替え
- ⑧7/29 (金) 14:00~上記にて

### ⑪生涯学習施設「里仁館」

新屋敷 16 ☎61-4361  
5~7歳の子どもたちといっしょに、科学教室を楽しんでください。

- ①8/6 (土)
- ②9:00~12:00
- ③中学生、高校生
- ④1日5名まで
- ⑤上記
- ⑥親子わくわくサタデー「ふしぎな科学教室」で身近にある材料を使って実験したり、おもちゃをつくったりして遊ぶ活動の補助
- ⑦動きやすい服装、汗拭きタオル、上ばき
- ⑧当日9:00~

### ⑥十坂保育園

十里塚字村東山 112-2 ☎31-1670  
緑いっぱい! 元気いっぱい! 自然豊かな十坂保育園で子どもたちと楽しい時間をすごしましょう。おいしい給食、おやつも召し上がれ!

- ①7/20 (水)~8/20 (土)のうち月・火・水・木・金・土曜日(8/11 (木)、12 (金)、13 (土)を除く)
- ②8:30~17:00 調整可能
- ③中学生、高校生、大学・専門生、一般
- ④1日3名まで
- ⑤上記
- ⑥子どもとのふれあい遊び、絵本読み聞かせ、畑活動(草むしり、水かけ)園舎内外の清掃、行事準備など
- ⑦動きやすい服装、エプロン、タオル、帽子、水筒など
- ⑧当日8:30~

### ⑨図書館ボランティア絵本の部屋

中央西町 2-59 (総合文化センター)  
子どもたちの笑顔に会いにきませんか。絵本好きな方どうぞお待ちしております。

- ①7/16 (土)、8/20 (土)
- ②10:30~12:30
- ③中学生、高校生、大学・専門生、一般
- ④1日3名まで
- ⑤総合文化センター児童図書室
- ⑥児童図書室にきてくれる子ども(児童、幼児、保護者)へのお話会(紙芝居、絵本、手あそびなど)
- ⑦服装は華美にならない程度のもの。低年齢児に読みたい絵本(あれば)
- ⑧7/16 (土) 10:00  
総合文化センター内 105 号室

### ⑦中平田保育園

熊手島字道の上熊興屋 35 ☎22-9627  
小さい子どもとかかわってみたい方、将来保育士を目指す学生さんはぜひどうぞ。

保育園の様子は「中平田保育園」でネット検索して、Facebook で見てください。

- ①7/18 (月)~8/31 (水)のうち月・火・水・木・金曜日(8/15 (月)を除く)
- ②9:00~16:00 (時間は目安)
- ③中学生、高校生、大学・専門生、一般
- ④1日2名まで
- ⑤上記
- ⑥保育補助、清掃など
- ⑦詳細は別途連絡
- ⑧合同オリエンテーション

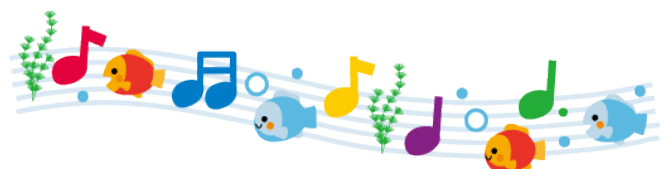


### ⑩医療法人 健友会 本間病院

中町 3-5-23 ☎22-2918

職員の子供達と一緒に工作、昼食、おやつ作り、外遊び、病院内散策等で夏の思い出をつくりませんか。

- ①7/26 (火)、8/3 (水)、8/8 (月)、8/15 (月)
- ②9:00~17:00
- ③高校生、大学・専門生、一般
- ④1日2名まで
- ⑤上記
- ⑥職員の子供(小学1~6年生)のサマースクールへのお手伝い。参加者は1日15名位
- ⑦ジャージ、飲物、汗拭きタオル、内ズック
- ⑧希望者と日時調整します



### ⑫心のふるさと新井田川の会

☎23-2838

草刈りボランティアを体験しよう！！草刈り機（刈払機）の使用は大変そうに見えますが、思ったより簡単です。

最近では女性の方も楽に使っています。まずは、体験してみましょう。

①8/21（日）雨天の場合 8/28（日）

②8：30～10：00

③大学生、一般 ④10名まで

⑤集合、活動：新井田川脇の小広場（クリーンセンター前ポンプ場・水門の脇）

⑥草刈り機使用の講習と広場の草刈り

⑦長袖着用、作業に適した靴または長靴、帽子、※作業手袋、飲み物は当方で準備します。

※現場にトイレはありません。

⑧当日 8：30～

### ⑬ NPO 法人 きらりまめ・豆ネット

☎28-2255

子育て応援団活動と高齢者サロン事業のコラボです。法人会員、民生・児童委員など地域活性化のために活躍している方々と交流出来ます。笑いの絶えない行事です。

①7/16（土）

②9：30～11：30

③高校生、大学・専門生、一般

④1日5名まで

⑤本楯コミセン（本楯字新田目87-1）

⑥子育て応援団、高齢者サロン活動協力

⑦運動のできる服装（未就学児から高齢者まで幅広い方々と交流できるように）

⑧当日 9：30～

### ⑭山王森の緑を育てる会

☎23-9619（事務局 斎藤）

山王森（下日枝神社の鎮守の森）の緑を育て護っているグループです。

①8/7（日）

②9：00～12：00

③中学生、高校生、大学・専門生、一般

④1日4～5名まで

⑤集合 山王森こども広場

（日吉町1丁目7地内）

⑥遊歩道の清掃（はき掃除、草取り）

⑦長袖、長ズボン、軍手、帽子（虫対策）

⑧当日 9：00～

### ⑮絵手紙ボランティアほほえみ会

☎24-5231、090-7072-7175

私たちは絵手紙を描くことを楽しみながらボランティア活動をしています。絵の上手・下手は関係ありませんので気軽に参加してください。

①7/17（日）、8/7（日）、21（日）

②9：30～11：30

③中学生、高校生、大学・専門生、一般

④1日5名まで

⑤酒田市地域福祉センター（新橋2-1-19）

⑥絵手紙は各学区で実施している一人暮らしのお年寄りの方々への配食に添えられます。

⑦普段着、用具は当会で準備します。

⑧当日 9：30～

### ⑯日本将棋連盟 酒田荘内支部 子ども教室

☎26-0819、090-7526-6035

①7/24（日）、8/28（日）

②9：50～13：00

③大学・専門生、一般

④1日3名まで

⑤港南コミセン（入船町3-15）

⑥子ども教室の生徒の指導

（将棋のルールがわかる方）

⑦和室で正座またはあぐらの指導となりますので、適した服装でお願いします。

⑧当日 9：50～港南コミセンにて

### ⑰NPO 法人 元気王国

☎26-0470

アウトドア活動が好きなスタッフで楽しく活動しています。ボランティアをしながらスキルアップもできます。

①7/16（土）、17（日）、31（日）、8/27（土）、28（日）

②日によって異なります。

③大学・専門生、一般

④1日2名まで

⑤日によって異なります。

⑥アウトドアイベントの補助スタッフとしての活動。

7/16・17…キャンプ

7/31…カヤックツーリング

8/27・28…SEA TO SUMMIT

⑦動きやすい服装、帽子と雨カッパは必須。野外活動に興味のある方、体力に自信のある方、子どもが好きな方、大歓迎。

⑧7/11（月）

### ⑰宮海海水浴場実行委員会（関係団体：宮海地域おこし企画提案活動組織）

☎090-4880-6697

賞品渡し、調理、臨時売店のサービススタッフ、マリーナートの制作の手伝い、取材、記録、写真撮りなどを通して、内外の人々との交流が深まります。7/30（土）は音楽フェスを開催します。

①7/18（月）、23（土）、24（日）、30（土）、31（日）、8/7（日）、11（木）、12（金）、14（日）、15（月）、16（火）

②9：00～16：00

③大学・専門生

④1日8名まで

⑤宮海海水浴場

⑥宮海海岸海まつりにおける各イベントのスタッフ

⑦海水浴場にふさわしい服装

（T シャツ、長ズボン、ビーチサンダルなど）

⑧合同オリエンテーション



### ⑱路地裏芸人'S

090-8613-4986 (佐藤)

地域に笑いを届け、自分の可能性を広げて成長が臨めるサークルです。人との関わりで成り立ってるので必ずできるようになりますよ〜♪

①7/21~8/25のうち毎週木曜日、その他

②17:00~20:00

③中学生、高校生、大学・専門、一般

④1日2名まで

⑤総合文化センター

⑥ジャグリングサークルの練習会の参加、および介護施設での出し物など

⑦動きやすい服装、タオル

⑧合同オリエンテーション

### ⑳絆盆栽を愛する会

☎090-4040-9159 (阿部)

子どものころを思い出して、石を見て、樹木をながめ土をいじり、そしてミニ盆栽を完成してみよう。

作ったミニ盆栽は、一人暮らしの高齢者に提供されます。

①7/23 (土)、8/20 (土)

②10:00~11:00

③中学生、高校生、大学・専門生、一般

④1日10名まで

⑤交流ひろば 2階 工作コーナー

⑥鳴子水石でミニ絆盆栽を作り楽しみましょう。

⑦土などをいじるので汚れてもよい服装。\*道具は会のほうで準備します。

⑧合同オリエンテーション

### ㉑高校生ボランティアサークル

#### 「かざみどり」

中央西町 2-59 ☎24-2993

中央公民館の体育館を利用した巨大迷路の運営です。

小さな子どもたちと楽しく遊びましょう。

①7/30 (土)、7/31 (日)

②9:30~17:00のうちで相談

③中学生、高校生

④1日5名まで

⑤酒田市総合文化センター

⑥かざみどり企画「中央公民館巨大迷路」の手伝い

⑦動きやすい服装、水分補給のための飲み物、必要に応じて弁当

⑧当日

## 障がいのある方たちに 関わる活動



### ㉒放課後等デイサービスこえだ

北新橋 2-1-16 ☎26-6670

放課後等デイサービスこえだは酒田で初めての重症心身障がい児対応型です。

ゆったりとした時間を一緒に過ごしていただませんか？

①7/25 (月)~8/10 (水)のうち月・水・金曜日

②9:30~12:00

③大学・専門生、一般

④1日1名まで

⑤上記

⑥障がい児とのふれあい(お散歩、ボール遊び、絵本の読み聞かせなど)

⑦あまり派手ではなく、動きやすい服装

⑧当日 9:30~

### ㉓多機能型事業所 ふれんず

北新橋 1-1-18 ☎24-5242

作業に入ると皆さん集中!!

休憩時間は和気あいあい。

活動日は体を動かしてリフレッシュ!

ボランティア体験お待ちしております。

①8/1 (月)~31 (水)のうち

月・火・水・木・金曜日

(8/11 (木)を除く)

②9:30~15:00のうち都合の

よい時間

③高校生、大学・専門生、一般

④1日2名まで

⑤上記

⑥自動車部品一部組立と研磨のお手伝いと見守り。

木曜日午後は活動日(散歩、ミュージックケア、園芸)

⑦動きやすい服装

⑧当日

### ㉔障がい者支援施設 光風園

宮野浦 3-21-28 ☎31-2266

利用者の皆さんと一緒に過ごしてくれる方、お待ちしております!

①8/3 (水)、8/10 (水)、8/17 (水)

②10:00~15:00

③大学・専門生、一般

④1日3名まで ⑤上記

⑥・レクリエーション活動(カラオケや風船バレーなど)の補助

・車イスや食堂の清掃

⑦動きやすい服装、上ばき、タオル、昼食など

⑧当日 10:00~

### ㉕NPO 法人みらいず

下安町 3-5 ☎21-4760

みらいずは、障がい者の福祉施設です。アットホームな雰囲気を利用者同士も仲良しです。

一緒に作業や会話など楽しい時間を過ごしてみませんか?

①7/18 (月)~22 (金)、

8/1 (月)~5 (金)

②10:00~16:00

③大学・専門生、一般

④1日2名まで ⑤上記

⑥利用者とゲームやおしゃべりなど

⑦活動しやすい服装、弁当

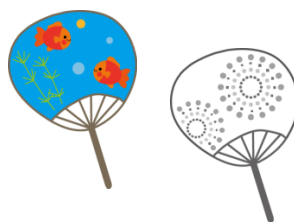
⑧当日 10:00~





- ①7/18（月）～8/9（火）、  
8/16（火）～8/31（水）のうち  
月・火・水・木・金曜日
- ②9：00～17：00 のうちで応相談
- ③中学生、高校生、大学・専門生、  
一般
- ④1日2名まで
- ⑤上記
- ⑥ご利用者様への配膳、下膳、施設内  
清掃、タオルたたみなど
- ⑦動きやすい服装、昼食、内履き（ス  
ニーカー）
- ⑧7/11（月）16：00～（上記にて）

- ①7/16（土）～8/31（水）のうち  
月・火・水・木・金・土曜日
- ②13：00～15：00
- ③中学生、高校生、大学・専門生、一般
- ④1日1名まで
- ⑤上記
- ⑥清掃、食器洗浄
- ⑦動きやすい服装、内ばき
- ⑧当日13：00～



- 利用者と一緒に夏祭りを楽しみますか？車いすの誘導や踊りの補助、売店の手伝いなどをしてもらえる方を募集します。
- ①8/3（水）
- ※雨天の場合は8/4（木）に変更
- ②18：00～21：00
- ③高校生
- ④1日2名まで
- ⑤上記
- ⑥施設夏祭りの手伝い
- ⑦動きやすい服装
- ⑧当日17：20～

明るい職場には福が来るをモットーに、感謝と笑顔を忘れず働いています。ぜひ皆さまも眺海で楽しい時間を過ごしてみませんか？お待ちしております。

- ①②7/20(水)、22(金)、29(金)、  
8/3(水)、5(金)、17(水)、  
19(金) 10:00~16:00
- ③高校生、大学・専門生、一般
- ④1日2名まで
- ⑤上記
- ⑥・軽体操、レクリエーションに参加  
・利用者様といっしょに軽作業  
(おしぼり、エプロンたため)  
・利用者様とのコミュニケーション  
(話し相手)
- ⑦動きやすい服装、内ズック、弁当、  
飲み物
- ⑧当日10:00~

月2回集まって、ダンベル体操とおしゃべりの会をしています。一緒に体操をしてみませんか。お気軽にどうぞ♡一芸披露も大歓迎です☆

- ①7/20（水）、8/3（水）、17（水）
- ②10：00～11：00
- ③中学生、高校生、大学・専門生、一般
- ④1日5名まで
- ⑤交流ひろば（中町3-4-5）
- ⑥話相手、一芸を披露していただけると、なお嬉しいです。（必須ではありません。）
- ⑦特になし
- ⑧後日連絡

元気な笑顔をお待ちしております。

- ①8/13（土）、15（月）
- ②9：00～16：00
- ③高校生、大学・専門生、一般
- ④1日2名まで
- ⑤上記
- ⑥介護業務、話し相手
- ⑦動きやすい服装、弁当
- ⑧当日9：00～

お年寄りに楽しみ（わくわくした気持ち）や刺激を与えてくださる元気なボランティアさん、お待ちしております。  
 よろしく願いいたします。

- ①7/16（土）～8/31（水）までの  
月・火・水・木・金・土・日曜日
- ②10：30～11：30 調整可能
- ③中学生、高校生、大学・専門生、一般
- ④何名でも可能
- ⑤上記
- ⑥歌、踊り、お年寄りとの交流、傾聴、  
ジャグリング、職場体験
- ⑦特になし
- ⑧後日連絡



### ㊼ (株) ケアサービス鳥海

麓字横道 10-8 ☎64-3321

ご利用者様一人ひとりを尊重した、人が人として生きるための尊厳を大切に、健康で生き生きとした生活を送れるよう個々に応じたケアサービスを提供しています。

①7/25 (月)、26 (火)、27 (水)

②9:00~16:30

③高校生

④1日2名まで

⑤上記

⑥介護施設で生活されている高齢者様との触れ合いを通して、一日の流れに添ってお手伝いしていただく。

⑦動きやすいジャージ、ズック着用、弁当、各自飲み物

⑧当日9:00~

### ㊽ 特別養護老人ホーム

#### ライフケア黒森

黒森字葭葉山 54-10 ☎92-3355

入所されているご利用者の皆さまや、地域の方々と一緒に夏祭りを楽しんでいただけるボランティアの方をお待ちしております。

①7/30 (土)

②17:00~20:00

③高校生、大学・専門生、一般

④1日6名まで

⑤上記

⑥売店のお手伝い(かき氷、焼きそば、ポップコーン、綿あめ)

⑦動きやすい服装(浴衣、甚平可)

⑧当日17:00~

### ㊾ ティサービスセンターかたばみ荘

北千日堂前字松境18-1 ☎35-1451

緑に囲まれた自然豊かな施設です。ぜひお気軽においでください。

①7/16 (土)、18 (月)、20 (水)、30 (土)、8/1 (月)、3 (水)、13 (土)、15 (月)、17 (水)、27 (土)、29 (月)、31 (水)

②内容による一詳しくは⑥

③中学生、一般

④内容による ⑤上記

⑥・イベント系(演劇、踊り、歌など)

14:00~15:00頃

・介護現場の環境整備

9:00~10:00 または

16:00~17:00

・制作関係(利用者の方々との作品作り) 10:00~11:30 または

14:00~15:00

⑦動きやすい服装、筆記用具、ネームホルダー

⑧後日連絡(応相談)



### ㊿ サン・シティ指定通所介護事業所

曙町 2-28-5 ☎26-7770

あなたの笑顔で、人を喜ばせてみませんか?!高齢者介護に興味・関心をお持ちの方のご参加をお待ちしています。

①7/20 (水)、28 (木)、8/3 (水)、8/25 (木)

②10:00~12:00

③大学・専門生、一般

④1日1名まで

⑤上記

⑥整髪や余暇活動の補助

⑦動きやすい服装、内ズック

⑧当日10:00~

### ㊿ 地域密着型特別養護老人ホーム サン・シティⅡ

曙町 2-28-5 ☎26-7770

地域の老人福祉施設のことを知ってもらい、入居者が快適に生活できるお手伝いをぜひお願いします。

①②応相談

③高校生、大学・専門生、一般

④1日3名まで

⑤上記

⑥草むしり、車いす清掃、窓拭き

⑦動きやすい服装、飲み物(水分補給)

⑧応相談

