



**2015 酒田市ボランティアセンター**  
**あなたのボランティア魂に灯をつける!!! かもしれない!?**

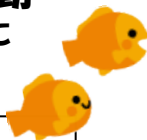


# 夏のボランティア体験メニュー表



## 保育園 子どもに関わる活動

※障がいをもつ子どもに  
 関わる活動はP4へ



### ①中平田保育園

熊手島字道の上熊興屋 35 ☎22-9627  
 小さい子どもとかかわってみたい方、  
 将来保育士を目指す学生さんはぜひ  
 どうぞ。保育園の様子は「中平田保育  
 園」でネット検索して、Facebookで  
 見てください。

①7/21(火)～8/31(月)のうち  
 月・火・水・木・金曜日  
 (8/3(月)13(木)14(金)を  
 除く)

②9:00～16:00

③中学生、高校生、大学生、一般

④1日2名まで ⑤上記

⑥乳幼児の保育補助、雑務(清掃など)

⑦身体を動かしやすい服装(水遊びが  
 可能なもの) \*詳細は⑧で説明

⑧合同オリエンテーション

### ②仁助新田保育園

北俣字仁助新田 36 ☎54-2615  
 子どもたちとふれあいながら、みんな  
 で夏祭りを盛り上げましょう!!若い力  
 を待っています。

①②7/25(土)9:00～11:30

③中学生、高校生、大学生

④10名まで

⑤上記

⑥夏まつりのお手伝い(室内です。詳  
 しくはオリエンテーションで)

⑦ズック靴、タオル、動きやすい服装

⑧7/18(土)13:00～14:00  
 上記にて

## メニューの見かた

団体名

団体の住所・電話(施設などの場合)

①活動日

※掲載されているもののうち希望の日を  
 選んでお申し込みください。

②活動時間

③対象(活動できる人)

④定員

⑤活動場所

⑥ボランティア体験の内容

⑦服装・持ち物・留意点など

⑧オリエンテーション

合同オリエンテーション…7/12(土)はじ  
 まりの会(説明会)第2部で行います。  
 当日…体験日当日に説明があります。



### ③十坂保育園

十里塚字村東山 112-2 ☎31-1670  
 緑いっぱい、元気いっぱい、自然豊か  
 な十坂保育園で子どもたちと楽しい時  
 間を過ごしましょう。おいしい給食、  
 手作りおやつも召し上がれ!

①7/21(火)～8/28(金)のうち  
 月・火・水・木・金曜日

(8/13(木)、14(金)を除く)

②8:30～17:00

③中学生、高校生、大学生、一般

④1日3名まで

⑤上記

⑥子どもとのふれあい遊び、絵本読み  
 聞かせ、畑活動(草むしり、水かけ)  
 園舎内外の清掃、行事準備など

⑦動きやすい服装、エプロン、タオル、  
 水筒など

⑧当日8:30～

### ④榎橋保育園

榎橋字大林 4-2 ☎52-3200  
 0歳児から5歳児まで50名のアット  
 ホームな保育園です。子どもが好きな  
 中高生、保育に関心のある大学生、気  
 軽にボランティアで夏を楽しみまし  
 ょう!

①7/21(火)、22(水)、23(木)、  
 28(火)、29(水)、30(木)、  
 31(金)、

8/4(火)、5(水)、6(木)、7(金)

②8:30～11:30

③中学生、高校生、大学生

④1日2名まで

⑤上記

⑥子どもたちと一緒に遊ぶ、プールに  
 入って一緒に水遊びを楽しむ

⑦遊びやすいTシャツ、ハーフパン  
 ツ、水に濡れてもよい着替え、タオ  
 ル、帽子、水筒

⑧当日8:30～



### ⑤NPO 法人 にこっと

二番町 7-8 ☎23-6330

子育て支援をしている団体です。  
かわいい子どもたちといっしょに  
遊びましょう!!

- ①8/5 (水)、6 (木)、7 (金)
- ②10:00~12:00
- ③中学生、高校生
- ④1日2名まで
- ⑤上記
- ⑥乳幼児との交流
- ⑦清潔な服装  
(汚れてもよい、動きやすい)
- ⑧後日連絡 (応相談)



### ⑧八幡保育園

麓字上川原 35 ☎64-2068

明るく元気いっぱいの子どもの  
ために環境整備のお手伝いをしてい  
ただけませんか。

- ①7/21 (火)、22 (水)、  
8/3 (月)、4 (火)、5 (水)
- ②8:30~11:30
- ③高校生、大学生、一般
- ④1日3名まで
- ⑤上記
- ⑥草むしり、絵本整理、製作袋作成な  
ど
- ⑦汚れてもよい活動できる服装、タオ  
ル、あれば虫よけスプレー
- ⑧当日8:30~

### ⑪生涯学習施設「里仁館」

字新屋敷 16 ☎61-4361

4~6歳の幼児たちと一緒に、夏祭り  
の雰囲気を楽しんでください。

- ①8/8 (土)
- ②8:30~12:00
- ③中学生、高校生、大学生、一般
- ④5名まで
- ⑤里仁館 (上記)
- ⑥親子わくわくサタデー「夏のおもし  
ろ広場」で工作、かき氷、スイカ割  
などの遊びのブースの準備、子ども  
たちのサポート、後片付けなど
- ⑦動きやすい服装、上ばき
- ⑧当日8:30~

### ⑥市条保育園

市条字村ノ前 66-2 ☎64-2024

小さい子どもたち (0歳~5歳) が生  
活している様子を見たり、会話を楽し  
んだりして、ふれあいながら過ごして  
みませんか。

- ①7/30 (木)、31 (金)、  
8/3 (月)、4 (火)、5 (水)、6 (木)
- ②9:00~16:00
- ③中学生、高校生
- ④1日3名まで
- ⑤上記
- ⑥プール清掃、窓ふき、草むしり、製  
作手伝い (夏まつり)、絵本読み聞  
かせなど
- ⑦動きやすい服装、帽子、汗ふきタオ  
ル、着替え、弁当
- ⑧7/27 (月) 14:00~上記にて

### ⑦若竹保育園

若竹町 2-11-25 ☎22-0160

小さい保育園ですが、子どもたちはみ  
んな元気いっぱい。とってもかわいい  
ですよ。一緒に楽しんでみませんか。  
お待ちしております!

- ①7/29 (水)、30 (木)、31 (金)、  
8/3 (月)、4 (火)、5 (水)、  
6 (木)、7 (金)
- ②8:30~11:30
- ③中学生、高校生
- ④1日4名まで
- ⑤上記
- ⑥保育のお手伝い
- ⑦動きやすい服装、タオル、プールで  
濡れた時の着替え、水分、内スック
- ⑧当日8:30~



### ⑨新堀保育園

木川字アラコウヤ 35 ☎93-2103

子どもが好きの人、子どもと一緒に遊  
ぶのが好きな人、保育士の仕事に興  
味がある方、ぜひ来てください。  
かわいい子どもたちが待ってます。

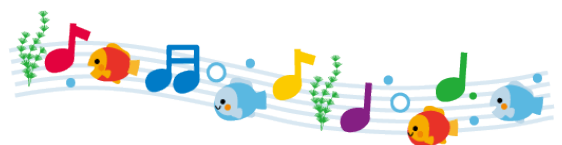
- ①8/3 (月)、4 (火)、6 (木)、  
10 (月)、11 (火)、12 (水)
- ②9:00~15:00
- ③高校生、大学生
- ④1日1名まで
- ⑤上記
- ⑥子どもと一緒に遊ぶ、子どもたちが  
使う用具・玩具づくり
- ⑦汗ふきタオル、水筒、筆記用具、着  
替え、お弁当、動きやすい服装
- ⑧後日連絡 (応相談)

### ⑩高校生ボランティアサークル

#### Enjoy time!

飛鳥字契約場 30 (平田総合支所地域  
振興課) ☎52-3910 (担当 畠中)  
園児のみんなと楽しく遊びましょう。

- ①8/10 (月)
- ②9:20~15:30
- ③中学生、高校生
- ④15名まで
- ⑤集合場所: 上記  
活動場所: 平田保育園
- ⑥平田保育園訪問。子どもと一緒に遊  
ぶ、スタッフのお手伝い、グラウンド  
整備、玩具の清掃など。
- ⑦動きやすい服装、弁当、飲み物
- ⑧当日9:20~





**㉔NPO 法人 酒田みなとまちづくり  
市民会議**

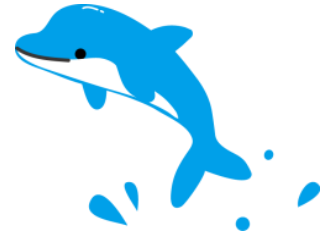
真夏の恒例イベントです。海のそばで楽しいイベントづくりを一緒に体験しましょう。昼食、飲み物準備します。ゲームへの参加もOK。景品をゲットしましょう！

- ①②7/26 (日) 6:30~17:00
- ③中学生、高校生、大学生、一般  
\*力仕事なので男性向き
- ④1日5名まで
- ⑤酒田本港地区  
(酒田海洋センター付近)
- ⑥みなとオアシスマつりでのテント設営・撤収、見回り、イベントアシスタント
- ⑦動きやすい服装(着替え)、タオル
- ⑧当日6:30~

**㉕高校生ボランティアサークル  
「かざみどり」**

中央西町 2-59 ☎24-2993  
中央公民館の体育室を利用した巨大迷路を開催します。

- ①8/1 (土)、2 (日)、3 (月)
- ②9:30~17:00のうちで相談
- ③高校生
- ④1日5名まで
- ⑤酒田市総合文化センター
- ⑥かざみどり企画「中央公民館巨大迷路」の手伝い
- ⑦運動靴、動きやすい服装、水分補給のための飲み物、必要に応じて弁当、タオル
- ⑧当日



**障がいのある方たちに  
関わる活動**

**㉖多機能福祉施設 こもれび**

北新橋 2-1-16 ☎28-8255  
子どもから大人まで通う通所の障がい者支援施設です。いろいろな人たちと支援の輪を広げていきたいので、ぜひご参加ください。

- ①7/22 (水)~8/20 (木) までの月・火・水・木・金・土曜日  
(8/13 (木) 14 (金) 15 (土) を除く)
- ②9:00~18:00
- ③大学生、一般
- ④1日2名まで
- ⑤上記
- ⑥障がい児の遊び相手やお世話など
- ⑦動きやすい服装、上ばき(運動靴)、お弁当(注文もできます。420円)
- ⑧後日連絡(応相談)

**㉗障がい者支援施設 和光園**

相沢字北森 155 ☎62-3344  
地域行事(夏まつり)と一緒に盛り上げましょう。夕食が出ます。

- ①7/26 (日)
- ②16:00~18:30
- ③高校生、大学生、一般
- ④3名まで
- ⑤上記
- ⑥イベントスタッフなど
- ⑦動きやすい服装、運動靴
- ⑧当日16:00~



**㉘要約筆記「ほんけの会」**

飛鳥字契約場 35 ☎52-2260

耳の聴こえにくい方々へ、その場の話を筆記して伝える通訳です。主に手話のわからない方々が対象で、イベント・講演などへ参加できるようお手伝いします。

- ①8/23 (日)、30 (日)
- ②10:00~12:00
- ③高校生、大学生、一般
- ④1日7名まで
- ⑤ひらたタウンセンター
- ⑥どんなふうにして書いて伝えるか学びます。
- ⑦スラックス、筆記用具、A4が横に入るくらいの紙袋
- ⑧当日10:00~

**㉙NPO法人 みらいず**

下安町 3-5 ☎21-4760  
みらいずは、障がい者の福祉施設です。アットホームな雰囲気を利用者同士も仲良しです。一緒に作業や会話など楽しい時間を過ごしてみませんか? 「利用者とこんなことしてみたい」などの提案も大歓迎です!!

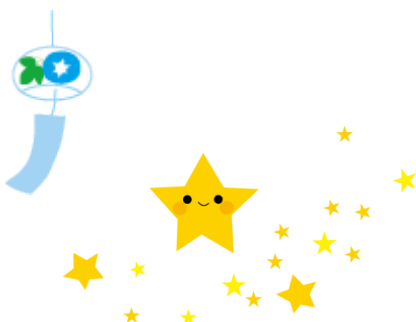
- ①7/27 (月)~31 (金)
- ②10:30~15:00
- ③高校生、大学生
- ④1日2名まで
- ⑤上記
- ⑥利用者との交流、サポートなど
- ⑦弁当、動きやすい服装
- ⑧当日10:30~

**㉚NPO法人あたらた**

東町 1-15-25 ☎25-8380

NPO法人あたらたは、赤ちゃんからお年寄りまで、地域の皆さんが共に過ごす大きな家族です。皆さんもこの家族にご参加ください!

- ①7/20 (月)~8/28 (金) のうち月・火・水・木・金曜日
- ②9:00~16:00の中で応相談
- ③高校生、大学生、一般
- ④1日3名まで
- ⑤上記
- ⑥障がい児・障がい者とのふれあい交流活動など
- ⑦動きやすい服装(貴重品は各自管理)活動中の写真撮影は事前に相談
- ⑧合同オリエンテーション





### ⑳特別養護老人ホームサン・シティ

曙町 2-26-1 ☎26-7788

一緒に夏祭りを盛り上げましょう。  
参加をお待ちしています。

- ①7/31 (金)
- ②決まり次第お知らせします。
- ③高校生、大学生
- ④3名まで
- ⑤上記
- ⑥夏祭りの手伝い
- ⑦動きやすい服装
- ⑧当日



### ㉑地域密着型特別養護老人ホーム サン・シティⅡ

曙町 2-28-5 ☎26-7770

見えるけどなかなか手が届かない。そんな雑草、窓の汚れをきれいにするお手伝いをぜひお願いします。

- ①②応相談
- ③高校生、大学生、一般
- ④1日3名まで
- ⑤上記
- ⑥草むしり、車いす清掃、窓みがき
- ⑦動きやすい服装、飲み物(体調が優れない時は無理はしないでください。)
- ⑧応相談

### ㉒ティサービスセンターいづみ

東泉町 4-6-13 ☎26-7345

ボランティアを通して、あなたの心の中の優しさをみつけてみませんか。

- ①8/10 (月)～8/15 (土)
- ②9:00～15:40
- ③高校生、大学生、一般
- ④1日2名まで
- ⑤上記
- ⑥話し相手、お茶出し、ゲームに参加、ドライヤーかけ
- ⑦動きやすい服装、弁当
- ⑧後日連絡



### ㉓ライフケア黒森

黒森字葎葉山 54-10 ☎92-3355

これまで、夏休みを利用したボランティア受け入れの実績があります。若い介護職員も多い職場です。7/25 (土)は夏祭りを開催します。興味のある方お待ちしております。

- ①②⑥
- ・7/25 (土) 18:00～20:00  
夏まつりの売店など
- ・8/4 (火)～8/8 (土) 9:00～16:00 ※時間は応相談  
入所されている方々のお話相手、介護補助体験
- ③中学生、高校生、大学生、一般
- ④7/25 (土) 5名まで  
他は1日3名まで
- ⑤上記
- ⑦動きやすい服装、内ズック、弁当(昼をまたぐ場合)
- ⑧当日

### ㉔ダンベル体操の会

☎26-5755 (酒田市介護保険課)

月2回集まって、ダンベル体操とおしゃべりの会をしています。一緒に体操をしてみませんか。気軽にどうぞ♡  
一芸披露も大歓迎!!

- ①8/5 (水)、19 (水)
- ②10:00～11:00
- ③中学生、高校生、大学生、一般
- ④1日5名まで
- ⑤交流ひろば(中町3-4-5)
- ⑥話し相手、一芸なお嬉しいです。
- ⑦特になし
- ⑧後日連絡

### ㉕酒田健康生活協同組合

#### 認知症対応型通所介護なごみ

泉町 1-16 ☎43-0855

認知症について正しく理解し、できない部分を補い、温かい目で見守り、ほんの少し会話をさせていただくことで、安心しておだやかに過ごす時間に協力ください。

- ①7/20 (月)～8/31 (月)のうち  
月・金曜日(8/14(金)をのぞく)
- ②9:00～12:30
- ③中学生、高校生、大学生、一般
- ④1日1名まで
- ⑤上記
- ⑥利用者様と会話
- ⑦服装(自由)、留意点(守秘義務)、持ち物(笑顔)
- ⑧当日9:00～

### ㉖NPO法人あらた

東町 1-15-25 ☎25-8380

NPO法人あらたは、赤ちゃんからお年寄りまで、地域の皆さんが共に過ごす大きな家族です。皆さんもこの家族にご参加ください!

- ①7/20 (月)～8/28 (金)のうち  
月・火・水・木・金曜日
- ②9:00～16:00の中で応相談
- ③高校生、大学生、一般
- ④1日3名まで
- ⑤上記
- ⑥高齢者とのふれあい交流活動など
- ⑦動きやすい服装(貴重品は各自管理)活動中の写真撮影は事前に相談
- ⑧合同オリエンテーション

